

Son cada vez más los recursos puestos en marcha en ayuda a la problemática surgida de los conflictos familiares como son Los Puntos de Encuentro Familiar o los Servicios de Mediación Familiar, entre otros muchos y, muy especialmente, en nuestra Comunidad.

En este manual se expone, detalladamente, una guía orientativa sobre cómo funcionan los Puntos de Encuentro Familiar, según la experiencia de trabajo de un amplio equipo de profesionales, así como también, materiales de trabajo óptimos para el desarrollo del mismo. En primer lugar, ofrece una visión general sobre cómo ha sido el fenómeno del divorcio y las rupturas de pareja en nuestro país desde una perspectiva social, educativa, psicológica, jurídica y sanitaria y, en segundo lugar, una metodología de trabajo basada en la orientación familiar y la coordinación institucional, con la finalidad de ofrecer un servicio óptimo y de calidad.



Jéssica Piñero Peñalver es Psicóloga, Especialista en Atención Temprana y Mediadora Familiar. Coordinadora de la Unidad de Atención Temprana y Punto de Encuentro Familiar de la Fundación Salud Infantil y profesora de la Universidad Nacional de Educación a Distancia de Elche.



Fernando Vargas Torcal es Doctor en Medicina, Jefe del Servicio de pediatría del Hospital General Universitario de Elche y Presidente del Patronato de la Fundación Salud Infantil.



Evangelina Torres Carreño es Procuradora de los Tribunales y Directora de La Fundación Salud Infantil.



ISBN: 978-84-613-6672-9



9 788461 366729

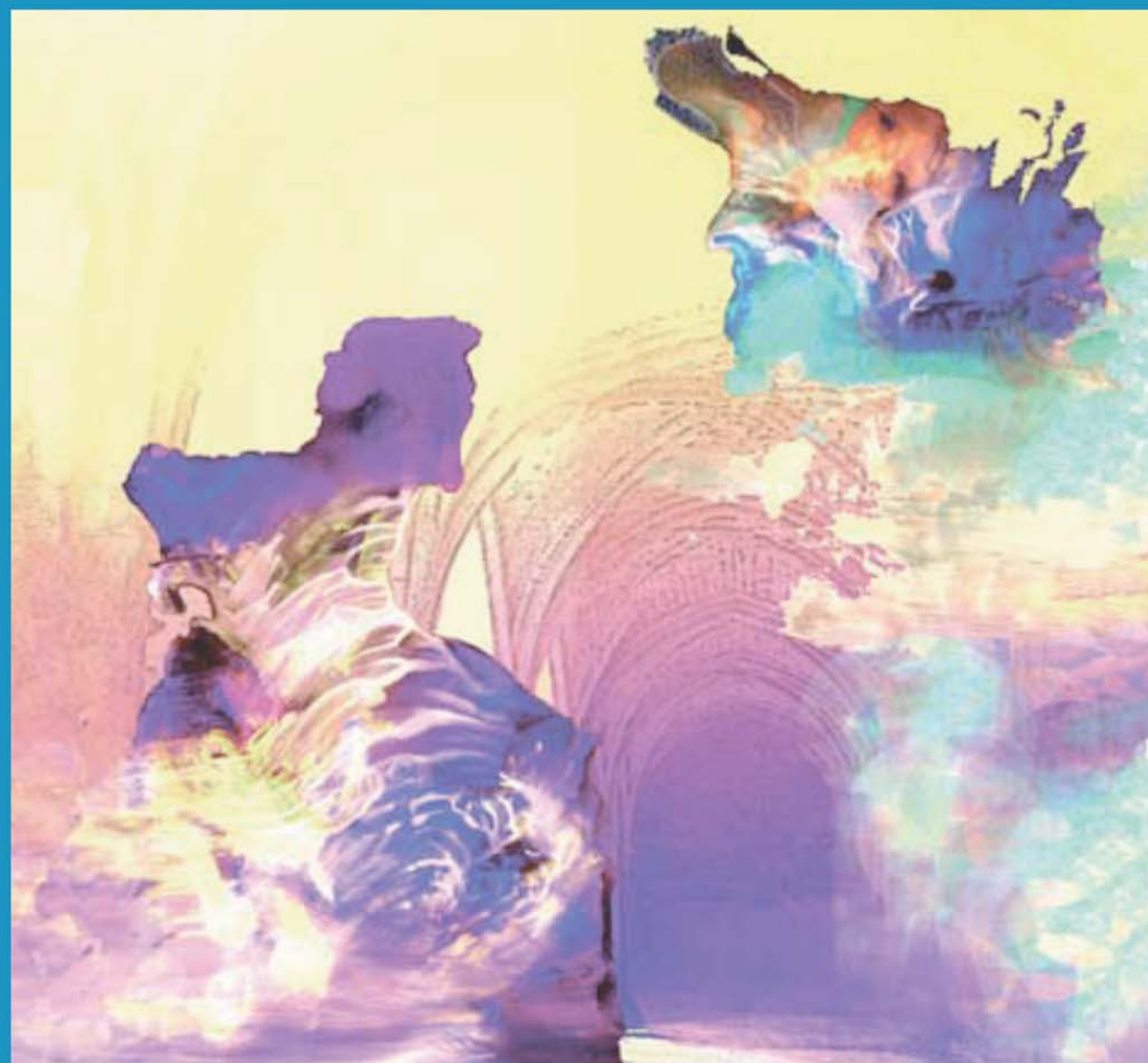
Dep. Legal: A-1176-2009

PUNTOS DE ENCUENTRO FAMILIAR

Manual de Uso Práctico

PUNTOS DE ENCUENTRO FAMILIAR

Manual de Uso Práctico



Jéssica Piñero Peñalver Fernando Vargas Torcal Evangelina Torres Carreño
(Coordinadores)